

**Pneumatici invernali.** La brutta stagione, e non soltanto la neve, richiede le gomme specifiche

# Mettereste i sandali in inverno?

**Q**uesta la retorica domanda posta da Fabio Bortolotti, direttore dell'associazione di categoria Assogomma, parlando di un tema di stretta attualità stagionale: il pneumatico invernale (da neve o termico, sono tutti sinonimi).

Scontata quindi la risposta: non utilizzarli è come affrontare la brutta stagione a piedi nudi, o quasi.

Ecco i principali quesiti che hanno trovato risposte convincenti.

*- Il pneumatico invernale è utile solo su strade innevate e in montagna?*

Quando nevica questa copertura esalta le sue potenzialità.

In inverno però le auto affrontano situazioni ambientali pericolose, fango, pioggia, ghiaccio, temperature rigide, ancora più insidiose di notte e nelle prime ore del giorno ed è qui che il pneumatico invernale si rivela prezioso per la propria e l'altrui sicurezza, non solo sotto una nevicata in montagna.

*- Da cosa dipende la miglior efficacia nelle situazioni indicate?*

Indipendentemente dal tipo di trazione dell'auto (anteriore, posteriore o integrale) la miscela termica della gomma (la principale differenza

rispetto al pneumatico estivo) e le particolari lamelle dei tasselli battistrada garantiscono molta più aderenza alla strada, corrispondenza ai comandi di guida e spazi di frenata sensibilmente ridotti. È quindi anche un valido aiuto per i guidatori meno esperti. Una raccomandazione: non commettere l'errore di montare solo due pneumatici invernali.

*- Pneumatici invernali e chiodati sono la stessa cosa?*

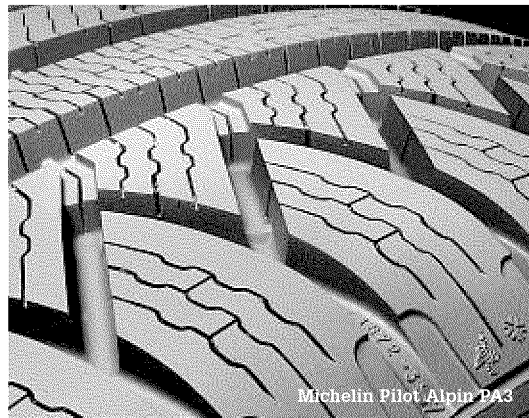
Sono prodotti completamente diversi. I secondi sono adatti su fondi lungamente ghiacciati o innevati, possono essere usati solo dal 15 novembre al 15 marzo, montati sulle quattro ruote con quelle posteriori dotate di paraspruzzi.

*- Quando non sono montati gli pneumatici invernali possono essere un problema per chi non dispone di spazi dove conservarli. C'è qualche soluzione?*

Molti rivenditori offrono al costo di pochi euro il servizio di ricovero e di corretta conservazione per il treno di gomme non in uso con una completa copertura assicurativa. Per maggiori informazioni: [www.pneumaticisottocontrollo.it](http://www.pneumaticisottocontrollo.it)



Pirelli Sottozero serie II



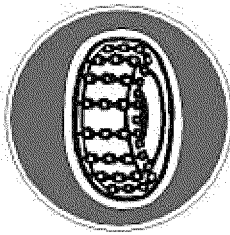
Michelin Pilot Alpin PA3



Yokohama GT Radial Winter Plus

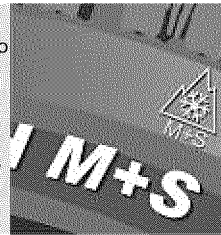
### Obbligo di catene a bordo

Per il Codice della Strada gli pneumatici invernali equivalgono alle catene nel rispetto dello specifico cartello stradale dell'obbligo previsto dall'art. 122 comma 8 del regolamento. Quanto ai limiti di velocità massima, (50 km/h con le catene) gli pneumatici invernali non ne prevedono. Quello eventualmente presente, comunque non inferiore a 160 km/h (codice "Q") deve essere posto in posizione ben visibile dal conducente.



### Ecco come identificarlo

Come si distingue il pneumatico invernale da uno estivo? Per la marcatura M+S (Mud-fango+Snow-neve) sul fianco. A volte compaiono anche altri simboli, come tre montagnette o il fiocco di neve stilizzato, che però non sono obbligatori.



Goodyear UltraGrip Performance 2



Marangoni Meteo HP



Firestone Winterhawk 2